



METROCULTURA

Guía de Uso del Metro de Quito



METROCULTURA

Guía de Uso del Metro de Quito

¡Hola!

Soy tu Metro de Quito, la conexión entre tú y los tuyos, tu ciudad, tu trabajo, tu estilo de vida.

En esta guía encontrarás cómo usarme adecuadamente y ser parte de MetroCultura.

Víveme, quíereme, cuídame.

Bienvenido a tu viaje.



1

¿Cómo identifico
las estaciones
de mi Metro?

La línea 1 del Metro de Quito tiene 15 estaciones las cuales atraviesan la ciudad en dirección Norte a Sur y viceversa, conectándote con los puntos más estratégicos de la ciudad en apenas 34 minutos.



Estaciones Multimodales

Las Estaciones Multimodales son aquellas que te conectan con otros servicios de transporte público de Quito: Trolebús, Ecovía, Metrobús; convirtiendo a tu Metro en el eje de la movilidad en la ciudad con cuya conexión puedes desplazarte en otras direcciones.

En el sur estas estaciones son:
QUITUMBE, LA MAGDALENA Y EL RECREO.

En el norte UNIVERSIDAD CENTRAL Y EL LABRADOR.

Recuerda:

Las estaciones multimodales te conectan con otros servicios de transporte público. Al salir observa detenidamente la señalética para saber la dirección que te llevará a tomar estos servicios

Durante este trayecto, ayuda a quienes requieran información o necesiten atención para movilizarse adecuadamente pues estarás dentro de una Zona Metro. #MetroCultura

TODAS LAS ESTACIONES SON ZONAS METRO.



Las estaciones de Metro tienen su entrada desde la calle.

En la calle encontrarás señaléticas que te orientarán para llegar a tu estación más cercana.

Esas señaléticas te indicarán a qué distancia está la estación y en qué dirección. Igualmente podrás saber la disponibilidad de ascensor cuyo uso está destinado a grupos de atención prioritaria (tercera edad, embarazadas, coches de bebés y personas con discapacidad).



ESTACIÓN CARDENAL DE LA TORRE
a 500 METROS



ESTACIÓN CARDENAL DE LA TORRE
a 250 METROS



Una vez que llegues a la estación habrás entrado en la Zona Metro, donde podrás encontrar el logotipo de Metro en todos los accesos disponibles (graderíos y ascensor) con el respectivo nombre de la estación.



Entrada/Entrance

Uso preferente



Preferential use

Pulsar el botón para abrir
Press the button to open



2

¿Cómo son las
estaciones del Metro?

Puertas de acceso

Tu Metro de Quito tiene al menos una boca de entrada a las estaciones, las cuales podrás identificar como entradas a través de gradas o ascensores.

Al entrar por las gradas podrás encontrar la señalización de entrada y salida y la puerta de acceso para personas con atención prioritaria.

El color verde indica que puedes acceder por estas puertas empujándolas mientras que el rojo indica que no puedes acceder en esa dirección.



ENTRADA

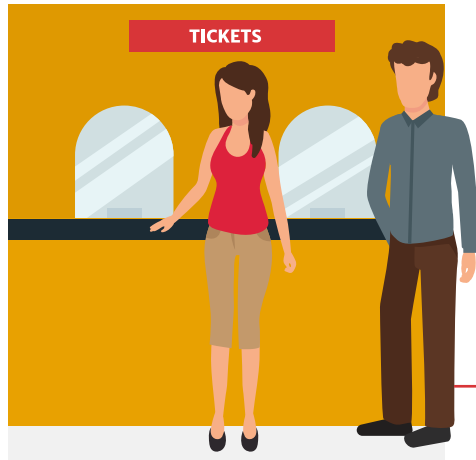
SALIDA

ENTRADA

La puerta con color azul en la entrada está únicamente permitida para dar acceso a personas con atención prioritaria y por este motivo tiene un tamaño mayor. Esta puerta se abrirá al presionar el botón que observas a la derecha.



Recuerda:
Respetar la puerta de acceso para grupos prioritarios.
#MetroCultura #Respeto #Empatía



Adquirir tu pasaje de Metro

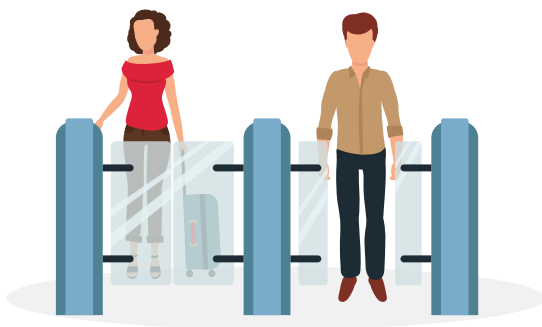
A la entrada de las estaciones podrás ver una oficina de información donde podrás adquirir tu tarjeta o pasaje de Metro.

En esta oficina te asesorarán sobre cómo llegar a tu destino y si tienes alguna duda, el personal de Metro estará gustoso de ayudarte en tus requerimientos.

Tornos de acceso interior

Los tornos de acceso interior son las primeras puertas que deberás pasar para acceder al mezanine de la estación y posteriormente al andén. El torno se activará cuando pases tu pasaje o tarjeta de Metro de Quito por ella.

Tanto en la entrada como en la salida te encontrarás con estos tornos. Cuando se encuentran en verde significa que puedes pasar, si se encuentra en rojo no podrás acceder por esa vía.



PUEDES ACCEDER



NO PUEDES ACCEDER

Recuerda: respetar los tamaños permitidos para transportar objetos en el Metro de Quito de forma que no interfieras en el acceso de los demás usuarios. #MetroCultura #Empatía

Moverse dentro de la estación



Las escaleras

Dentro de la estación hay escaleras de piedra y eléctricas, según las estaciones mediante las cuales podrás acceder a la estación y al andén.

Siempre por tu derecha

Recuerda subir y bajar sólo por tu derecha. Esto permite un tránsito fluido dentro de la estación pero además facilita la ayuda de Metro en caso de emergencia.

#MetroCultura #Responsabilidad
#Autodisciplina #Respeto

Las escaleras eléctricas

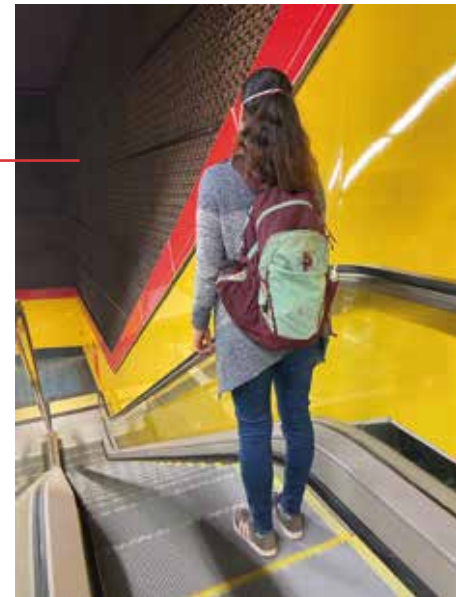
Dentro de las estaciones hay escaleras eléctricas que facilitarán tu acceso. Con el fin de que las uses no seguridad, te pedimos:

- No corras o empujes personas.
- No te detengas al final de la escalera
- Mantén todo el tiempo tu derecha.
- Mantén ambos pies sobre las escaleras.
- No introduzcas tu pie entre escalones.

Además te recomendamos:

- Dar prioridad a los niños y sujetarlos de la mano.
- Sujetarse de los pasamanos.

En caso de emergencia, hay un botón que puedes accionar para detener la escalera.



Moverse dentro de la estación

Los accesos exclusivos: el Ascensor

Las estaciones de tu Metro de Quito están construidas desde el acceso universal. Todas las estaciones de Metro tienen ascensor en exteriores para que puedas acceder a través de ellos al interior de la estación.

Estos ascensores permiten que tu Metro sea más eficiente ayudando a que todos podamos acceder, cuidalos. Nunca pongas la mano entre las puertas del ascensor. Nunca fuerces las puertas para salir. No rayes el interior del ascensor. #MetroCultura #Responsabilidad #Respeto

Ascensores Exteriores



Los accesos exclusivos: el Piso Podotáctil

El ascensor es para personas que lo necesitan, como personas mayores o personas en silla de ruedas. Si eres una persona de grupo de atención prioritaria o encuentras un usuario que lo sea, al salir del ascensor encontrarás el piso podotáctil para facilitar tu llegada al andén.

Los accesos exclusivos son para usuarios que lo requieran, recuerda dar prioridad a quienes lo necesitan #MetroCultura #Equidad #Inclusion #Empatía

Ascensores interiores

Piso Podotáctil

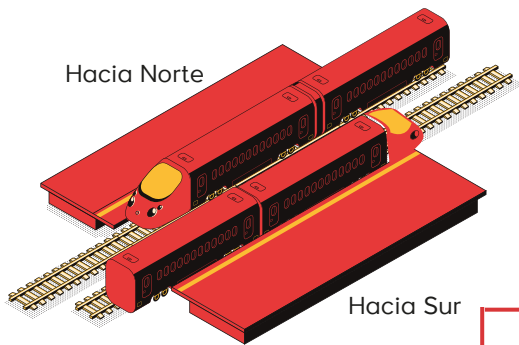


La estación: vestíbulo, mezanine y andén



Vestíbulo: el lugar que te da la bienvenida en las estaciones.
Mezanine: En dónde deberás elegir la dirección de tu viaje.
Andén: Dónde puedes esperar y abordar el tren.

Observa qué hermosas son las estaciones de tu Metro de Quito. Son tuyas. Manténlas limpias. Cuídalas. #MetroCultura #Responsabilidad



Antes de bajar al andén asegúrate que estés en la dirección correcta de la estación hacia la que te diriges.

Manuela hacia el Sur.
Rufiño hacia el Norte.



En todas las estaciones de Metro tienes oficinas de atención al cliente donde podrás preguntar por información para llegar a tu destino.

Dónde estoy: señalética y avisos



Todas tus estaciones están señalizadas de forma que no te pierdas.

Podrás encontrar el mapa del recorrido con su respectiva dirección con el andén que te indicará en qué estación te encuentras.

Una vez en el andén podrás encontrar el nombre de la estación en la pared.

Todas las estaciones cuentan con pantallas que te mostrarán en qué dirección estás y el tiempo de llegada del siguiente tren. Esto te ayudará a anticiparte y colocarte en una posición segura para acceder a él.



3

¿Cómo es el viaje
en el tren?

¿Cómo son los trenes del Metro de Quito?



El Metro de Quito tiene (número) trenes, cada uno con 6 vagones, los cuales se encuentran conectados entre sí.

Funcionan con energía eléctrica por lo que son uno de los transportes más sostenibles del mundo pues tienen una capacidad para trasladar a 1500 personas de forma eficiente.

Los trenes alcanzan una velocidad de 40 km lo que permite que te traslades en todo el trayecto en aproximadamente 34 min.

Siéntete identificado con el exterior de los trenes de tu Metro. En su pintura externa podrás encontrar monumentos, edificaciones y símbolos que son orgullo de nuestra ciudad. Este es tu Metro. El Metro de Quito.

¿Son hermosos verdad? Los trenes del Metro de Quito fueron viajaron alrededor de cuatro meses para poder darnos su servicio. Recuerda que son tuyos, cuídalos protegiéndolos de actos vandálicos que dañen su interior o exterior, mantenlo limpio y úsalo adecuadamente. #MetroCultura #Responsabilidad #Autodisciplina



El viaje en el tren: esperar la llegada

Ponte siempre en la zona de andén donde pararán los vagones.
Espera a que el tren se detenga del todo para acercarte.

Siempre debes estar dentro de la zona de seguridad, es decir detrás de la franja amarilla señalizada en el piso.



Ten cuidado de no introducir el pie entre el vagón y andén.



En las puertas de los trenes observarás señalética específica para la entrada de bicicletas y de personas en sillas de ruedas. Estas puertas te indican que los espacios dentro son aptos y amplios para este tipo de transportación.
#MetroCultura #Respeto
#Autodisciplina

El ingreso al tren

Para ingresar a los trenes colócate en las puertas siempre detrás de la línea amarilla. Espera que los pasajeros salgan antes de entrar, esto facilitará tu acceso y la eficiencia en los tiempos de servicio.



En las puertas de los trenes encontrarás los botones de apertura de puertas. Presiónalos UNA SOLA VEZ una vez que el tren se haya detenido.



En el interior del tren

Una vez dentro del tren, ingresa con cuidado y ubícate en un lugar donde puedas sujetarte. Los trenes tienen sujetadores en la parte superior y tubos de apoyo dentro de todos los espacios.

Dentro del tren mantente seguro y evita movimientos bruscos. Anticipa tu salida cuando estés por llegar a la estación acercándote a la puerta del tren más cercana.



Recuerda dar preferencia a sentarse a personas de la tercera edad y grupos de atención prioritaria. #MetroCultura #Empatía #Equidad

Información y señalización dentro del tren

En el interior de los vagones vas a recibir otro tipo de información como:

- Una voz por megafonía anuncia el nombre de la siguiente estación.
- En caso de algún imprevisto el conductor también lo anunciará por megafonía.

Encontrarás la siguiente señalización:

- Cuidado con introducir la mano en medio de las puertas.
- Está prohibido intentar abrir las puertas o sujetarlas forzándolas durante el trayecto.
- Cuidado de introducir el pie entre vagón y andén en estas estaciones.



Recuerda que está prohibido:

- Entrar o salir después del toque del silbato (es un bip que escucharás para anunciar que el tren empezará a moverse).
- Pasar de un coche a otro por las puertas de emergencia.
- Activar alguna alarma de emergencia sin motivo.

#MetroCultura #Responsabilidad

Información y señalización dentro del tren

En las pantallas digitales podrás ver el nombre de la estación actual (si estás detenido) o la siguiente (si estás en movimiento). De este modo podrás anticipar tu salida del tren en la estación de destino.



Igualmente, hay señales en las ventanas sobre los asientos reservados para personas mayores, mujeres embarazadas o personas con movilidad reducida.



En la parte superior vas a encontrar el trayecto del Metro de Quito, de forma que puedas guiarte respecto a la estación a la que te diriges.



El Metro de Quito es el metro más moderno de Latinoamérica. En los vagones encontrarás pantallas de televisión con información importante del trayecto y seguridad para tu viaje.

Cuida el interior de los trenes de tu Metro respetando la señalización y manteniendo limpios los vagones
#MetroCultura
#Respeto #Responsabilidad



METROCULTURA

Guía de Uso del Metro de Quito
2020

En convenio de colaboración:
Universidad Central del Ecuador
Andrea Paola Calle Mendoza, Mst.