



# CATÁ LOGO

DE PRODUCTOS  
**EPMMQ**

# INTRODUCCIÓN

La publicidad y activaciones en la PLMQ se está consolidado como una de las estrategias más efectivas para alcanzar a un público urbano diverso y en constante movimiento, con miles de personas diariamente utilizando el transporte subterráneo en la ciudad de Quito, ofreciendo una plataforma única para captar la atención de los viajeros.



## VENTAJAS DE PUBLICITAR EN LA PLMQ



### ALCANCE MASIVO Y DIVERSO

Miles de personas viajan en la PLMQ cada día, lo que garantiza una exposición masiva. Este público incluye a personas de todas las edades, profesiones y niveles socioeconómicos, proporcionando una audiencia diversa.



### ALTO NIVEL DE ATENCIÓN

Los pasajeros frecuentes de la PLMQ ven la misma publicidad varias veces, lo que refuerza el reconocimiento de marca y la recordación del mensaje. Esta repetición permite que las campañas generen un impacto duradero.



### IMPACTO SOSTENIBLE (REPETICIÓN Y MEMORIA)

Los pasajeros frecuentes de la PLMQ ven la misma publicidad varias veces, lo que refuerza el reconocimiento de marca y la recordación del mensaje. Esta repetición permite que las campañas generen un impacto duradero.

# PERFIL DEL USUARIO DE LA PLMQ

¿QUIENES USAN  
EL METRO DE QUITO?

94%

Quiteños

58%

Mujeres

42%

Hombres

3%

Otra ciudad

1%

Extranjeros



## EDAD

2,2%	5 a 17 años
39,2%	18 a 29 años
36,4%	30 a 45 años
17,7%	46 a 64 años
4,4%	65 en adelante

## OCUPACIÓN

42%	Emp. Privado
15%	Emp. Público
9%	Emprendedor
20%	Est. Universitario
2%	Est. Secundaria
4%	Ama de casa
5%	Jubilado
2%	Desempleado

Estaciones con  
mayor afluencia

### Inicio de viaje

26%	Quitumbe
30%	Labrador
14%	Iñaquito
13%	San Francisco
12%	Recreo

### Destino de viaje

15%	S. Francisco
12%	Labrador
10%	Iñaquito
10%	Universidad C.
8%	Carolina

## USUARIOS

173.660	Día promedio
5.296.639	Mes promedio



# CARACTERÍSTICAS

**BRANDING EN LAS 56  
CENEFAS Y 6 ARMARIOS**



**TREN DE SEIS  
VAGONES**

CENEFAS DE  
1,84 MT X 0,21 MT

ARMARIOS DE  
2,08 MT X 1,93 MT

NO INCLUYE  
PRODUCCIÓN E  
IMPLEMENTACIÓN

**PRECIOS  
SIN IVA**

## BRANDING INTERIOR VAGONES

**PLANES POR TIEMPO  
DE SERVICIO**



**1 MES**

**3 MESES**

**6 MESES**

**9 MESES**

**12 MESES**

\$20.579

\$34.984

\$49.389

\$61.736



# BRANDING POSTERIOR MONITORES

PLANES POR TIEMPO  
DE SERVICIO

## CARACTERÍSTICAS

FLOTA DE 15 TRENES

**180** ESPACIOS  
POSTERIORES



TREN DE SEIS  
VAGONES

12 ESPACIOS  
POR TREN



TAMAÑO  
0,48 MT. X 0,31 MT.

NO INCLUYE  
PRODUCCIÓN E  
IMPLEMENTACIÓN

PRECIOS  
SIN IVA



**1 MES**

\$4.000

**3 MESES**

\$10.200

**6 MESES**

\$19.200

**9 MESES**

\$27.000

**12 MESES**

\$31.200

# PUBLICIDAD MONITORES DIGITALES

PLANES POR TIEMPO  
DE SERVICIO

## CARACTERÍSTICAS

FLOTA DE 15 TRENES

**540** MONITORES



**15H30** HORAS  
DIARIAS

ANUNCIO DE 18  
SEGUNDOS

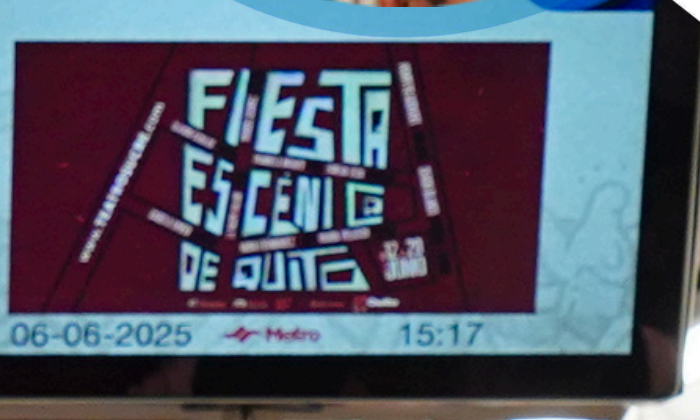
**TAMAÑO 1920 X 1080 PX**

DISEÑO GRÁFICO (IMAGEN  
INANIMADA, SIN AUDIO)



NO INCLUYE  
PRODUCCIÓN

**PRECIOS  
SIN IVA**



**1 MES**

\$6.762

**3 MESES**

\$17.244

**6 MESES**

\$32.460

**9 MESES**

\$45.647

**12 MESES**

\$52.747



# CARACTERÍSTICAS



UBICACIONES  
VARIAS, SEGÚN  
ESTACIÓN



MEDIDAS SEGÚN  
DISPONIBILIDAD  
DE ESPACIOS

## PRECIOS POR ESTACIÓN



NO INCLUYE  
PRODUCCIÓN E  
IMPLEMENTACIÓN

**PRECIOS  
SIN IVA**

## PRODUCCIONES ESPECIALES / EXHIBICIONES

PLANES POR TIEMPO  
DE SERVICIO



**1 MES**

**3 MESES**

**6 MESES**

**9 MESES**

**12 MESES**

\$2.500

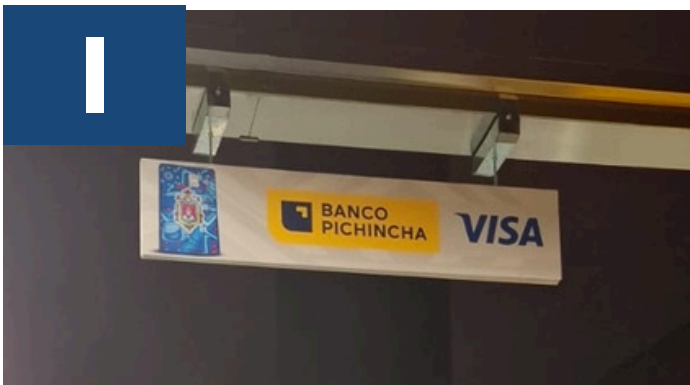
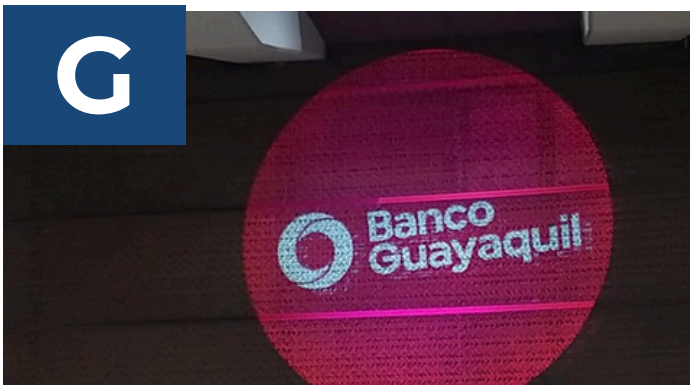
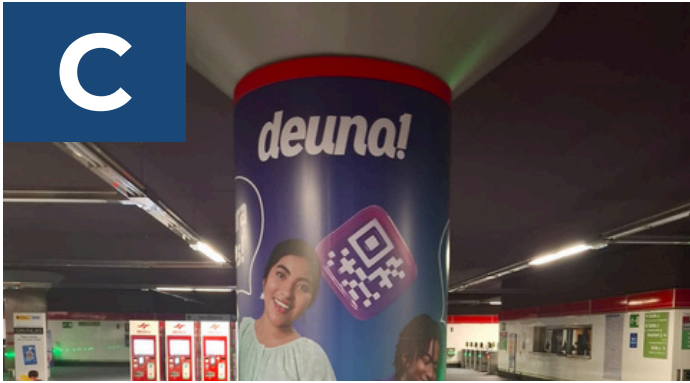
\$6.375

\$12.000

\$16.875

\$19.500







**A.** Activación de marca en espacio (6mt.2)

---

**B.** Arco publicitario en acceso varios

---

**C.** Branding en columnas (1 espacio de 6mt.2)

---

**D.** Branding en gradas eléctricas (2 vidrios laterales)

---

**E.** Branding en pasillos de validación (Talanqueras x estación)

---

**F.** Branding en paredes (2 espacios de 6 mt.2c/u)

---

**G.** Proyección en paredes (1 espacio de 12 mt.2 / 48 anuncios anuales)

**H.** Branding en cristales (2 espacios de 6mt.2 c/u)

---

**I.** Rótulos aéreos (3 espacios de 4,00 mt x 0,50 mt por estación)

---

**J.** Floorgrafic (36 espacios en andén, 18 por lado, 0,40 mt x 0,40 mt) o (10 espacios en pasillos, 0,80 mt x 0,80 mt)

---

**K.** Agarraderas/colgantes (208 unidades x tren) – El cliente coloca las agarraderas

---



# CARACTERÍSTICAS



1 STAND  
2 PERSONAS

MEDIDAS: 3,00 M X 2,00 M



UBICACIONES SEGÚN  
DISPONIBILIDAD



PRECIO POR  
ESTACIÓN

**PRECIOS  
SIN IVA**



**1 DÍA**

\$350

**FIN DE SEMANA (V - S - D)**

\$893



# CARACTERÍSTICAS



UNICAMENTE  
EN HORAS VALLE

MÁXIMO 10 PERSONAS



PRECIOS  
SIN IVA

## PRODUCCIÓN AUDIOVISUAL

PLANES POR TIEMPO  
DE SERVICIO



1 HORA

\$250

# RESUMEN TARIFAS

PRODUCTO	1 MES	3 MESES	6 MESES	9 MESES	12 MESES	1 DÍA	FIN DE SEMANA (V-S-D)	1 HORA
BRANDING INTERIOR DE VAGONES		\$20.579	\$34.984	\$49.389	\$61.736			
BRANDING POSTERIOR MONITORES	\$4.000	\$10.200	\$19.200	\$27.000	\$31.200			
MONITORES DIGITALES TRENES	\$6.762	\$17.244	\$32.460	\$45.647	\$52.747			
PRODUCCIONES ESP. / EXHIBICIONES	\$2.500	\$6.375	\$12.000	\$16.875	\$19.500			
ACTIVACIONES BTL X ESTACION						\$315	\$893	
PRODUCCION AUDIOVISUAL								\$250
NUMERO DE PAGOS (CUOTAS)	1	2	3	6	9	1	1	1



PARA INTITUCIONES DEL SECTOR PÚBLICO SE APLICA UN 10% DE DESCUENTO ADICIONAL

# RESTRICCIONES

## No se aceptará publicidad en los siguientes casos:

Cuando promueve la violencia, el sexismo, el racismo, el contenido sexual o la discriminación.

Cuando muestra imágenes de niñas, niños o adolescentes que han sido víctimas de maltrato o abuso sexual.

Cuando promueve sustancias estupefacientes o psicotrópicas.

Cuando es la publicidad sea engañosa o abusiva.  
• Cuando atente contra los derechos de los consumidores.

Otras restricciones que sean reguladas por la autoridad y normativa competente aplicable en el país.



### Contáctanos

[gerencia.negocios@metrodequito.gob.ec](mailto:gerencia.negocios@metrodequito.gob.ec)

